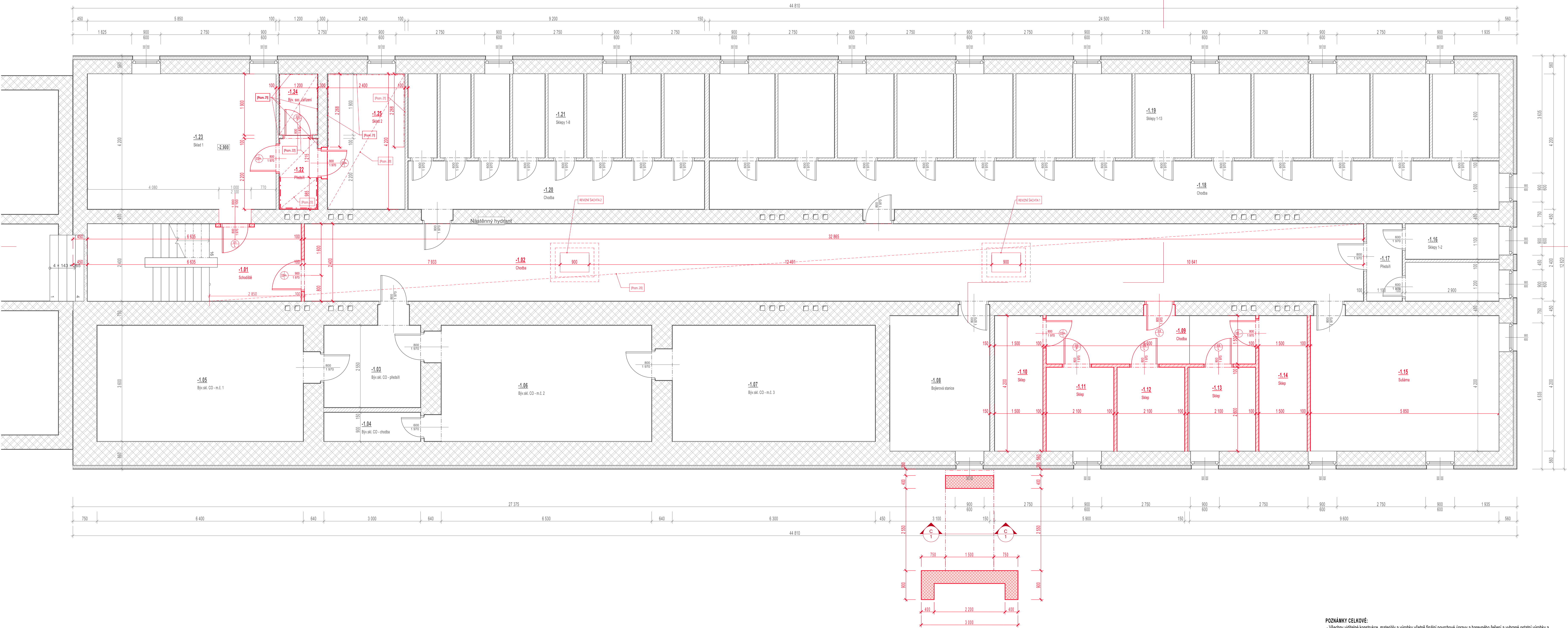
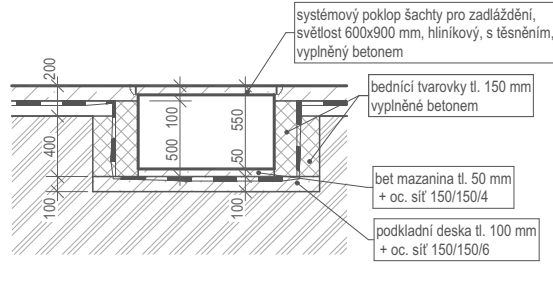


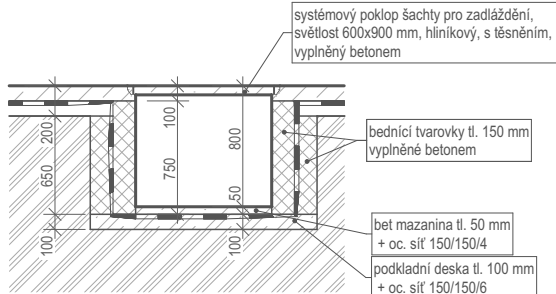
PŮDORYS 1. PP 1:50



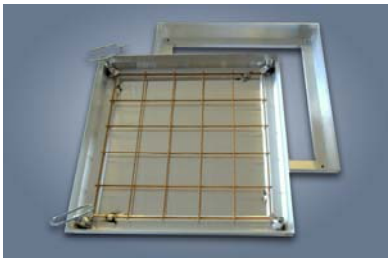
REVIZNÍ ŠACHTA 1
600x900mm, HL. 550 mm



REVIZNÍ ŠACHTA 2
600x900mm, HL. 800 mm



POKLAP REVIZNÍ ŠACHTY, SVĚTLOST 600/900 mm - 2 ks
Poklapy pro zatláždění



Technický popis:

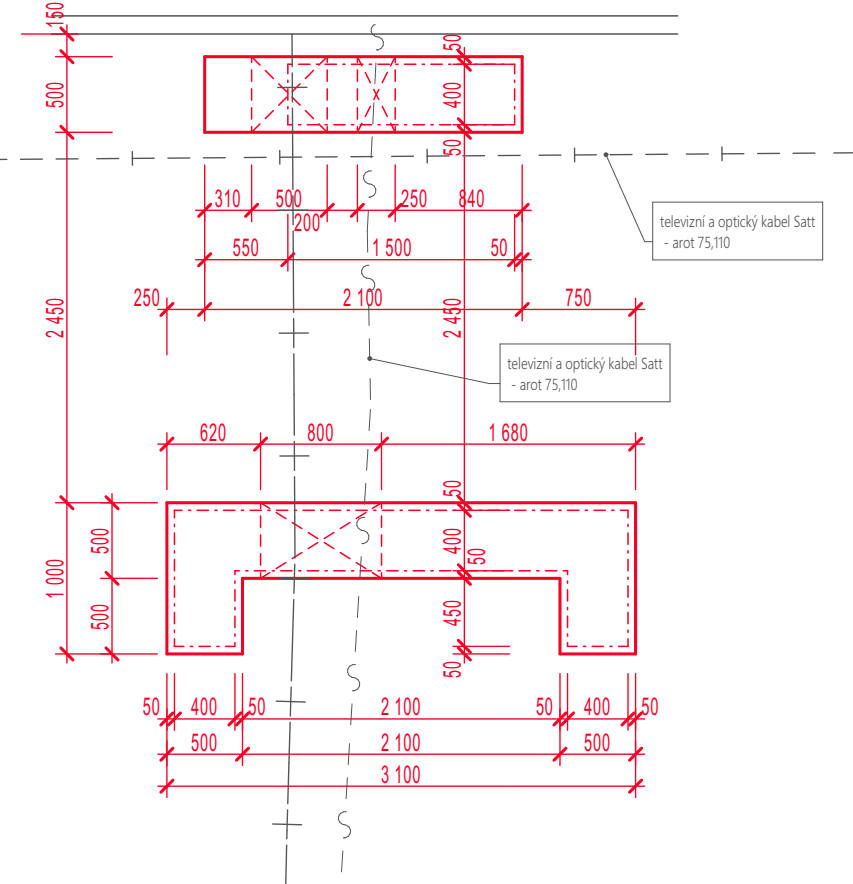
Nosnost: 3 tuny a 1,5 tuny, při vyplnění betonem kvality C-30/37 o síle 5 cm

Materiál: hliníkový rám i poklop

Provedení: s těsněním

Obsah dodávky: rám s kotvicími prvky do betonu, poklop včetně armovací sítě a těsnění, sada na otevírání, která obsahuje jeden imbus a dvě vytahovací oka
Rám a poklop jsou vyrobeny z hliníkových profilů, které jsou po celé délce svařované. Rám má na vnější straně kotvicí prvky do betonu. Armovací síť je pomocí příchytkek připevněna ke konstrukci víka a těsnění je z materiálu odolného vůči některým kyselinám a louhům.

RAMPA ZÁKLADY 1:50



POZNÁMKY CELKOVÉ:

- Všechny viditelné konstrukce, materiály a výroby včetně finální povrchové úpravy a barevného řešení a vybrané ostatní výroby a materiály musí být protokolárně vzorkovány a odsouhlaseny zástupcem GP a investora. U atypických konstrukcí jednorázové použitých lze jako vzorek uznat podrobnou dílenskou dokumentaci a fyzický vzorek povrchové úpravy. U vícenásobné a opakované použitých atypických konstrukcí bude přednostně požadováno fyzické provedení skutečné konstrukce včetně finální povrchové úpravy a barevného řešení.
- Stávající jádrové omlity (obvodové a nosné stěny) budou očištěny, v případě poškození, zvětrání budou lokálně vyspraveny - očištěny, s probávením spár zdiva do hloubky 20 mm, dále bude provedeno nanesení nové jádrové omlity.
- Finální vrstvy omlity - vápenné štukové v tl. 3 mm – budou provedeny vždy ze 100%. Před nanesením štuků je nutná kontrola podkladu a provedení penetračního spojovacího náteru. Stěny a stropy budou vyztuženy armovací sklotextilní tkaninou. Před nanesením omlity na stávající zdivo je nutná kontrola podkladu a provedení penetračního spojovacího náteru.
- Betonová mazanina v podlahách bude z betonu C20/25-XC2, vyztužena svařovanou ocelovou síť 150/150/6 mm
- Malba stěna a podhledů bude provedena vodou ředitelnou interiérovou olejovodornou, paropropustnou (max. Sd 0,07m) malbou - 1x základní náter zředěnou malbou (10-20% vody) + 1x krycí náter (max 5% vody). Pod malby bude použita kvalitní penetrace. Množství a poměr ředění penetrace musí být provedeno tak, aby nedošlo k barevné deformaci odstínu krycí malby. Nanesení barevnosti bílá.
- Bude provedena nová výmalba ve společných prostorech domu - schodiště, chodby. Na chodbách bude proveden olejový náter do výšky 1,1m
- V místě sarážní omlity doplé ke kompletnímu odstranění vlhké omlity a probávením spár do hloubky 20 mm. Zdivo bude očištěno a zbaveno prachu. Poté bude provedena sarážní omlita ve dvou vrstvách. Celková tloušťka omlity bude 20 mm. Povrchová vrstva bude tvořena sarážní štukovou omlitou. Výmalba bude provedena vnitřním silikáovým náterem v barvě bílé, dvousložným.

Č.	Název místnosti	Plocha	Střecha podlahy	Nákladní vrstva	Povrchová úprava zdiv	Povrchová úprava stropu	Poznámky
-1.01	Schodiště	15,80	stávající	Betonová mazanina	Omlita, Stávající omlita - vyspravení, Výmalba, Olejový náter v 1,1m	Stávající omlita - vyspravení, Výmalba	
-1.02	Chodba	78,88	stávající	Betonová mazanina	Omlita, Stávající omlita - vyspravení, Výmalba, Olejový náter v 1,1m	Stávající omlita - vyspravení, Výmalba	
-1.03	Bývalí CO - předsíň	8,24	stávající	stávající	stávající	stávající	
-1.04	Bývalí CO - chodba	2,70	stávající	stávající	stávající	stávající	
-1.05	Bývalí CO - m.č. 1	23,53	stávající	stávající	stávající	stávající	
-1.06	Bývalí CO - m.č. 2	24,37	stávající	stávající	stávající	stávající	
-1.07	Bývalí CO - m.č. 3	23,17	stávající	stávající	stávající	stávající	
-1.08	Bojlerová stanice	13,34	stávající	stávající	stávající	stávající	
-1.09	Chodba	10,06	POD4	Betonová mazanina, stávající	Omlita, Stávající omlita - vyspravení, Výmalba, Olejový náter v 1,1m	Stávající omlita - vyspravení, Výmalba	
-1.10	Sklep	6,30	POD4	Betonová mazanina, stávající	Omlita, Stávající omlita - vyspravení, Výmalba	Stávající omlita - vyspravení, Výmalba	
-1.11	Sklep	5,46	POD4	Betonová mazanina, stávající	Omlita, Stávající omlita - vyspravení, Výmalba	Stávající omlita - vyspravení, Výmalba	
-1.12	Sklep	5,46	POD4	Betonová mazanina, stávající	Omlita, Stávající omlita - vyspravení, Výmalba	Stávající omlita - vyspravení, Výmalba	
-1.13	Sklep	5,46	POD4	Betonová mazanina, stávající	Omlita, Stávající omlita - vyspravení, Výmalba	Stávající omlita - vyspravení, Výmalba	
-1.14	Sklep	6,30	POD4	Betonová mazanina, stávající	Omlita, Stávající omlita - vyspravení, Výmalba	Stávající omlita - vyspravení, Výmalba	
-1.15	Sálama	24,88	stávající	stávající	Omlita, Stávající omlita - vyspravení, Výmalba	Stávající omlita - vyspravení, Výmalba	
-1.16	Sklapy 1-2	6,96	stávající	stávající	stávající	stávající	
-1.17	Předsíň	2,64	stávající	stávající	stávající	stávající	
-1.18	Chodba	37,07	stávající	stávající	stávající	stávající	
-1.19	Sklapy 1-13	63,70	stávající	stávající	stávající	stávající	
-1.20	Chodba	14,11	stávající	stávající	stávající	stávající	
-1.21	Sklapy 1-8	23,92	stávající	stávající	stávající	stávající	
-1.22	Předsíň	2,64	stávající	Keramická dlažba, Betonová mazanina	Omlita, Výmalba; Keramický obklad, Sarážní omlita	Stávající omlita - vyspravení, Výmalba	
-1.23	Sklad 1	24,57	stávající	stávající	stávající	stávající	
-1.24	Býv. soc. zařízení	2,28	stávající	Betonová mazanina	Výmalba, Sarážní omlita	Stávající omlita - vyspravení, Výmalba	
-1.25	Sklad 2	10,26	stávající	Betonová mazanina	Stávající omlita - vyspravení, Výmalba, Sarážní omlita	Stávající omlita - vyspravení, Výmalba	
		442,89 m ²					

- Stávající nosné zdivo z cihel plných
- Stávající obvodové zdivo z cihel plných tl. 450 mm + ETICS se 140 mm EPS F + silikonová probarvená omlita
- Stávající obvodové zdivo z cihel plných tl. 450 mm + ETICS se 100 mm XPS + mozaiková omlita
- Stávající zdivo tl. 100 a 150 mm z cihel plných + štuková omlita
- Zastdění rušených tvorů z cihelných tvarovek tl 450 a 300 mm + štuková omlita
- Mezibytová stěna ze sendvičových cihelných akustických tvarovek na straně zádyvě zateplená 80 mm min vlnou tl. 80 mm s dvojitou sklotextilní síťovinou a štukovou omítkou Celková tl. 310 mm.
- Mezibytová stěna ze sendvičových cihelných akustických tvarovek a štukovou omítkou. Celková tl. 230 mm.
- Zdivo příček z tvarovek z autoklávaného pórobetonu tl. 100, 150 a 200 mm na lepidlo + štuková omlita
- Zdivo příček z tvarovek z autoklávaného pórobetonu tl. 100 mm na lepidlo + 50 mm minerální vata + štuková omlita

RE

POZNÁMKY OBECNÉ:

- Nedílnou součástí dokumentace je technická zpráva
- Tomuto projektu je nadřazena zpráva požární ochrany
- Pokud dojde k nejasnostem je potřeba kontaktovat projektanta příslušné části
- Všechny rozměry je třeba před realizací ověřit dle skutečného stavu
- Tato dokumentace neshrnuje dodavatelskou, dílenskou dokumentaci, dokumentaci změny stavby před dokončením, ani dokumentaci skutečného provedení.
- Informace z tohoto dokumentu mohou být použity jen v souladu s tímto projektem. Informace na tomto dokumentu nesmí být svedené pozorně, doplněny nebo odstraněny.

Poznámky 1. PP - stavební úpravy

(Pozn. 20)	Nová podlaž. deska tl. 100 mm + oc. síť 150/150/6, hydroizolace z asf. papíru, nová podlaha - bet. mazanina tl. 100 mm + uzevratelí náter	Paré	AutORIZACE
(Pozn. 21)	Na stěnách bude provedena sarážní omlita, podrobněji viz. poznámka na výkresu		
(Pozn. 22)	Nová podlaha - bet. mazanina tl. 100 mm + uzevratelí náter		
(Pozn. 23)	Nová podlaha - bet. mazanina tl. 85 mm + ker. dlažba		

Název stavby	Brodská č.p. 1905, č.or. 33 - svob. č. 5, Žďár nad Sázavou	Číslo zakázky	Úroveň 0,000
Investor	Město Žďár nad Sázavou, Zákona č. 271/1991 Sb. Žďár nad Sázavou	Výkresový systém	B.p.v.
Město stavby	Obec Žďár nad Sázavou, k. ú. Město Žďár, parc. č. 123	Společnostový systém	175X
Stavění objekt	SO 01	Formát	Bx A4 n 000000
Číslo dokumentace		Datum	03/2025
		Stav	Nové konstrukce
Název výkresu	Půdorys 1. PP	Měřítko	1:50, 1:1
			D.1.104